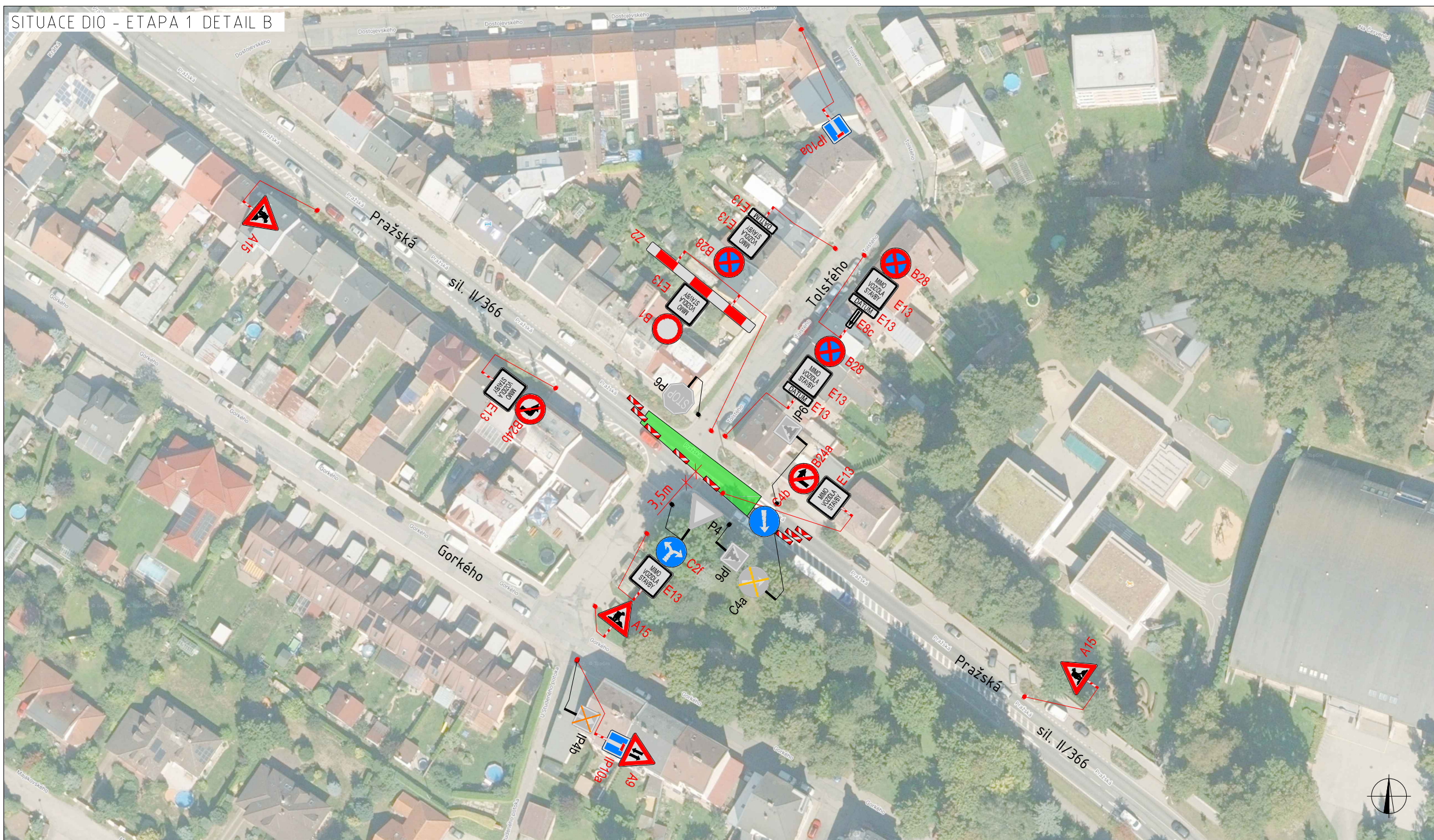
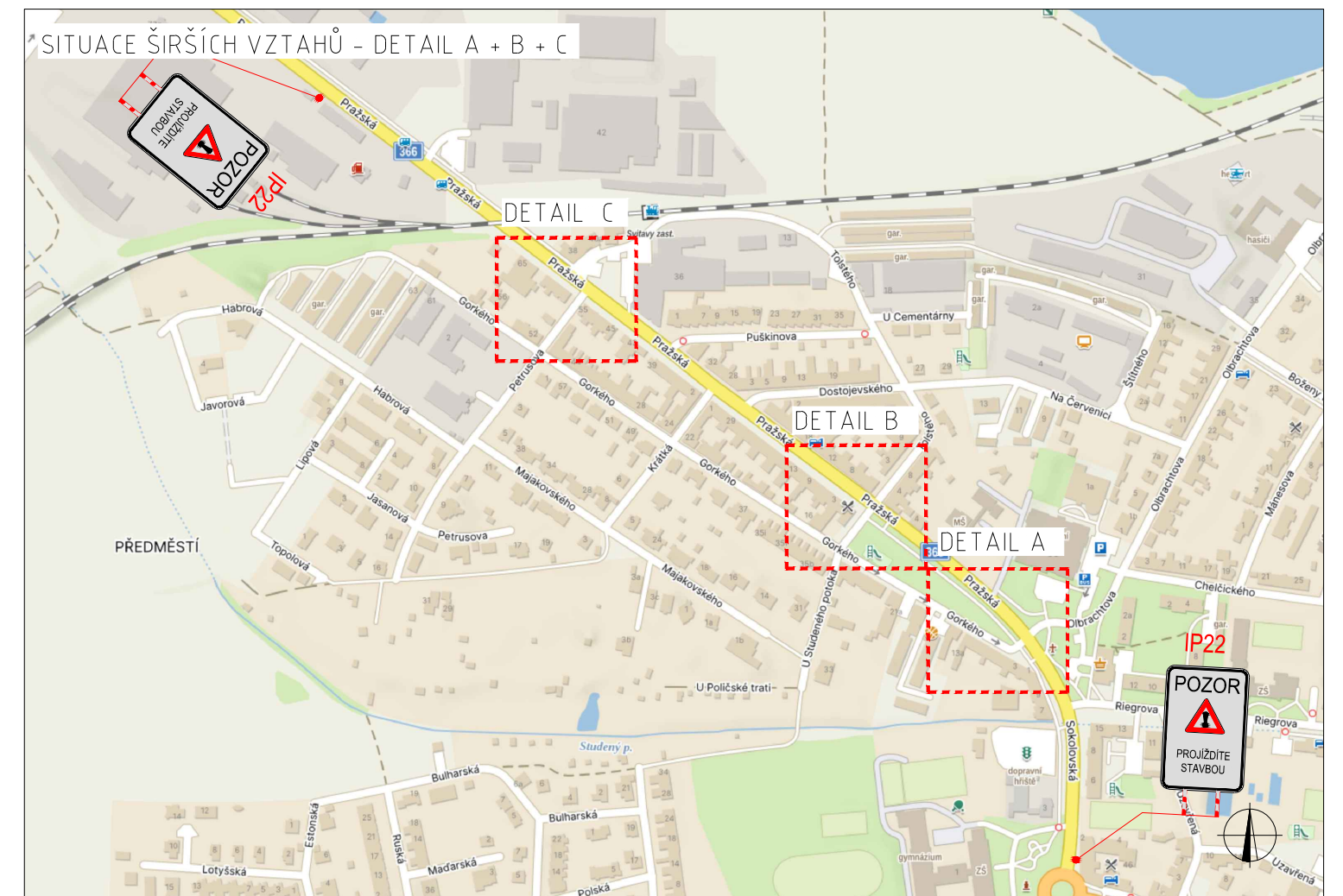


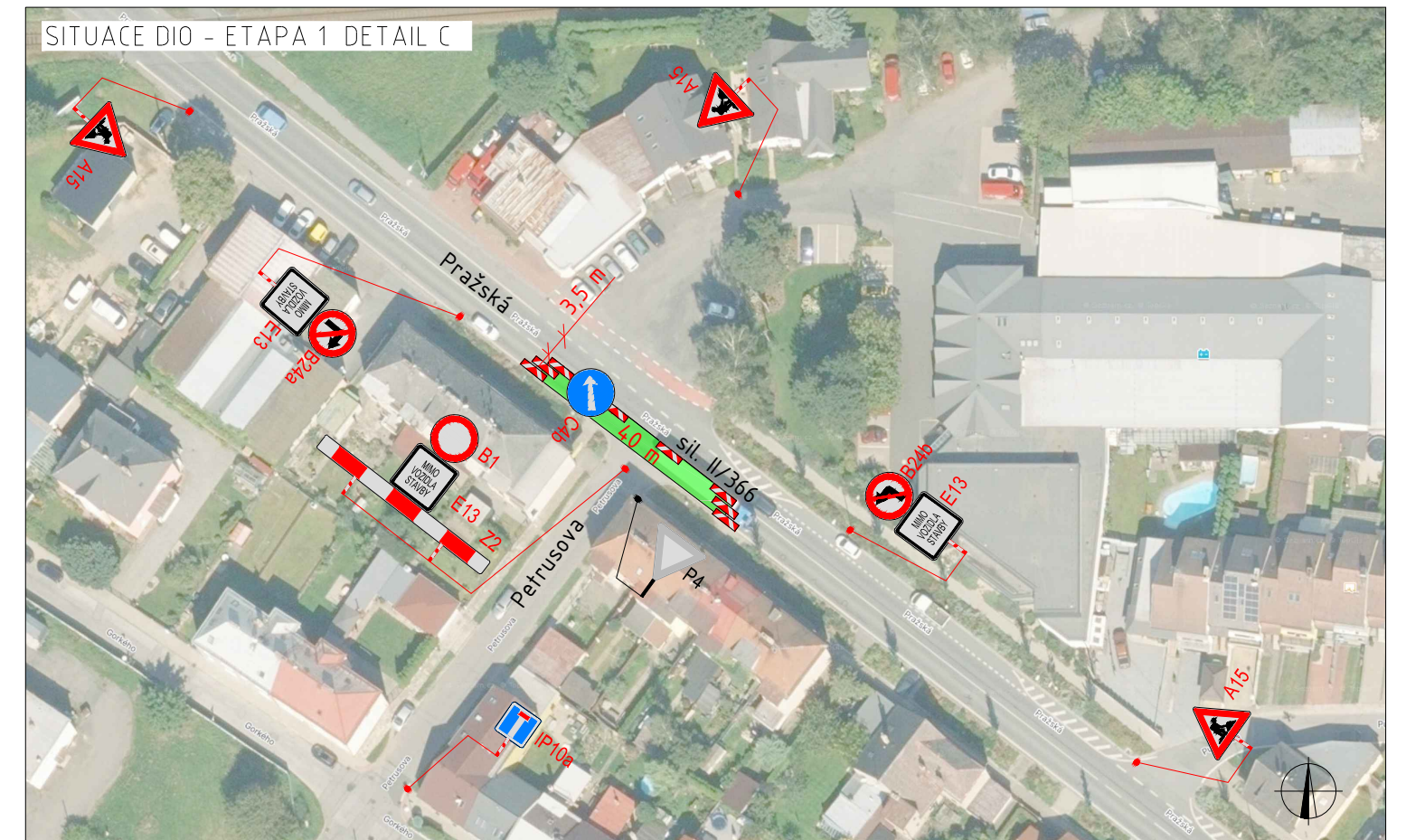
SITUACE DIO - ETAPA 1 DETAIL B



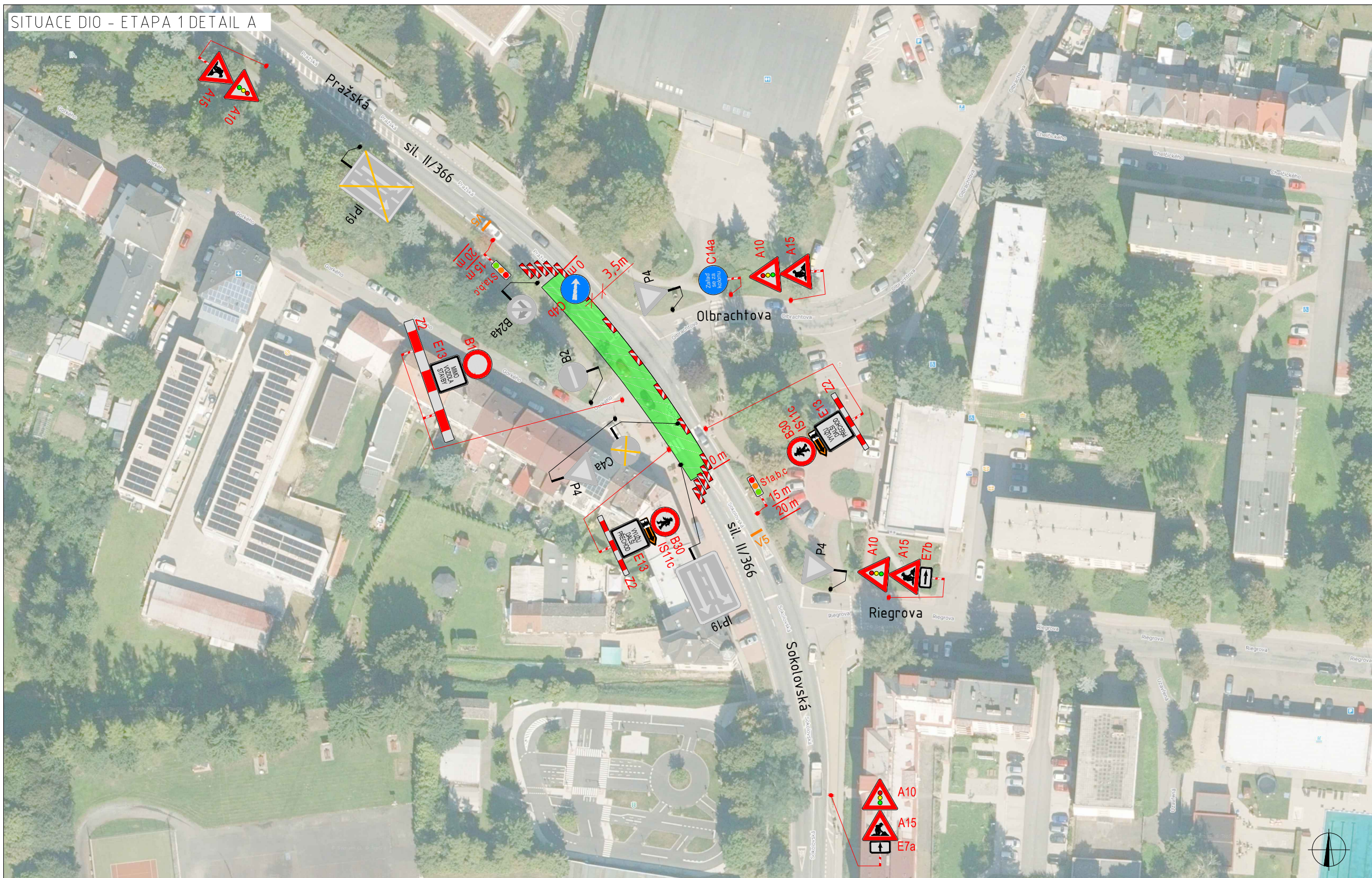
SITUACE ŠIRŠÍCH VZTAHŮ - DETAIL A + B + C







SITUACE DIO - ETAPA 1 DETAIL C







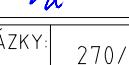
SITUACE DIO - ETAPA 1 DETAIL A



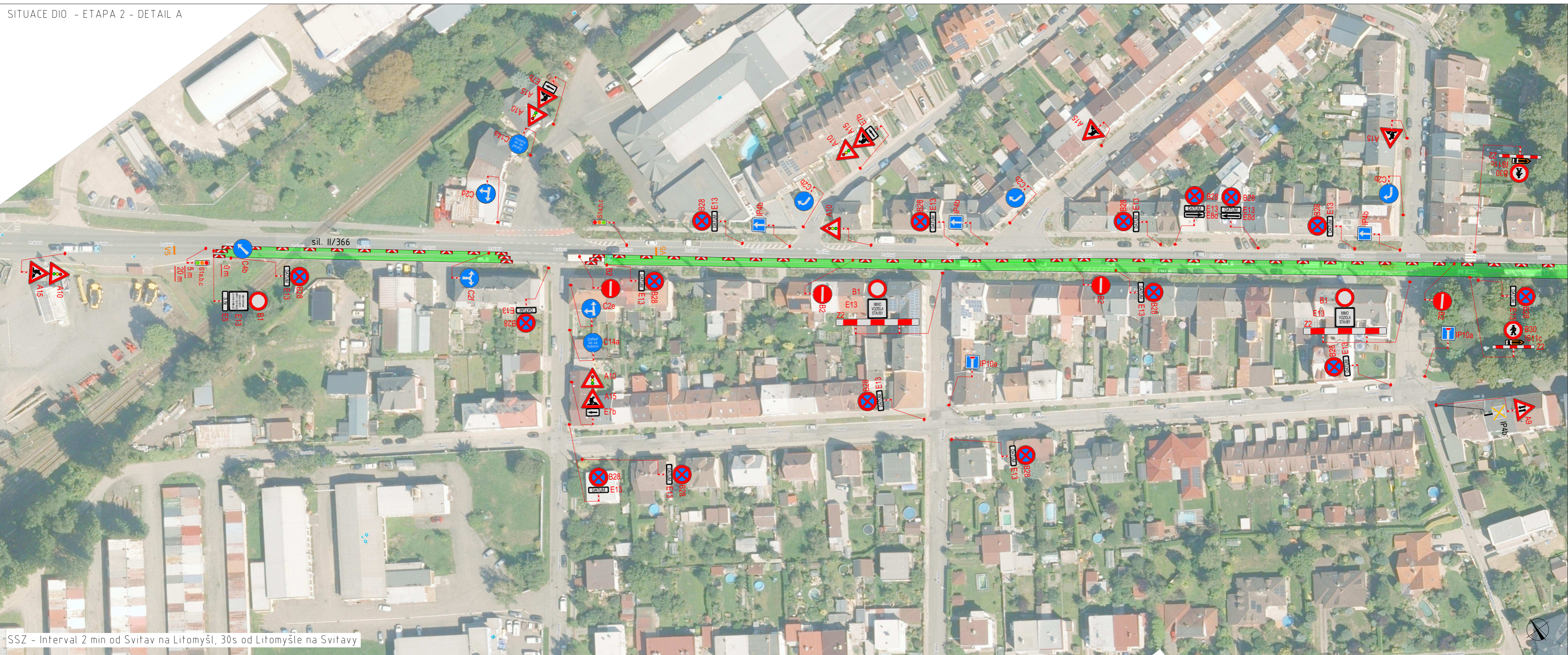
LEGENDA

-  TRVALÉ SVISLÉ DOPRAVNÍ ZNAČENÍ
-  DOČASNĚ ZNEPLATNĚNÉ TRVALÉ DOPRAVNÍ ZNAČENÍ
-  NAVRŽENÉ PŘECHODNĚ DOPRAVNÍ ZNAČENÍ - STANOVÍ ORP SVITAVY
-  PRACOVNÍ MÍSTO

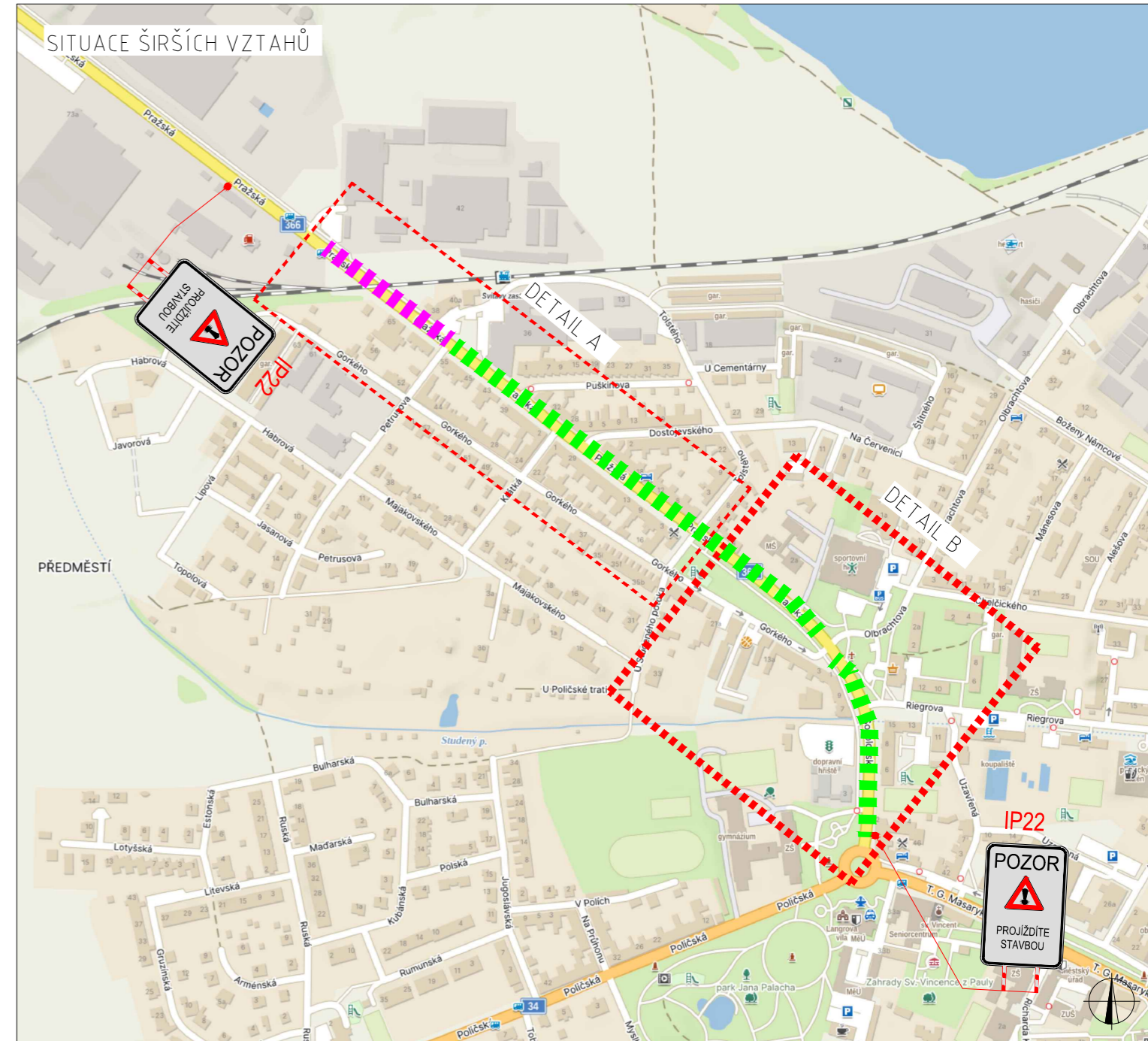
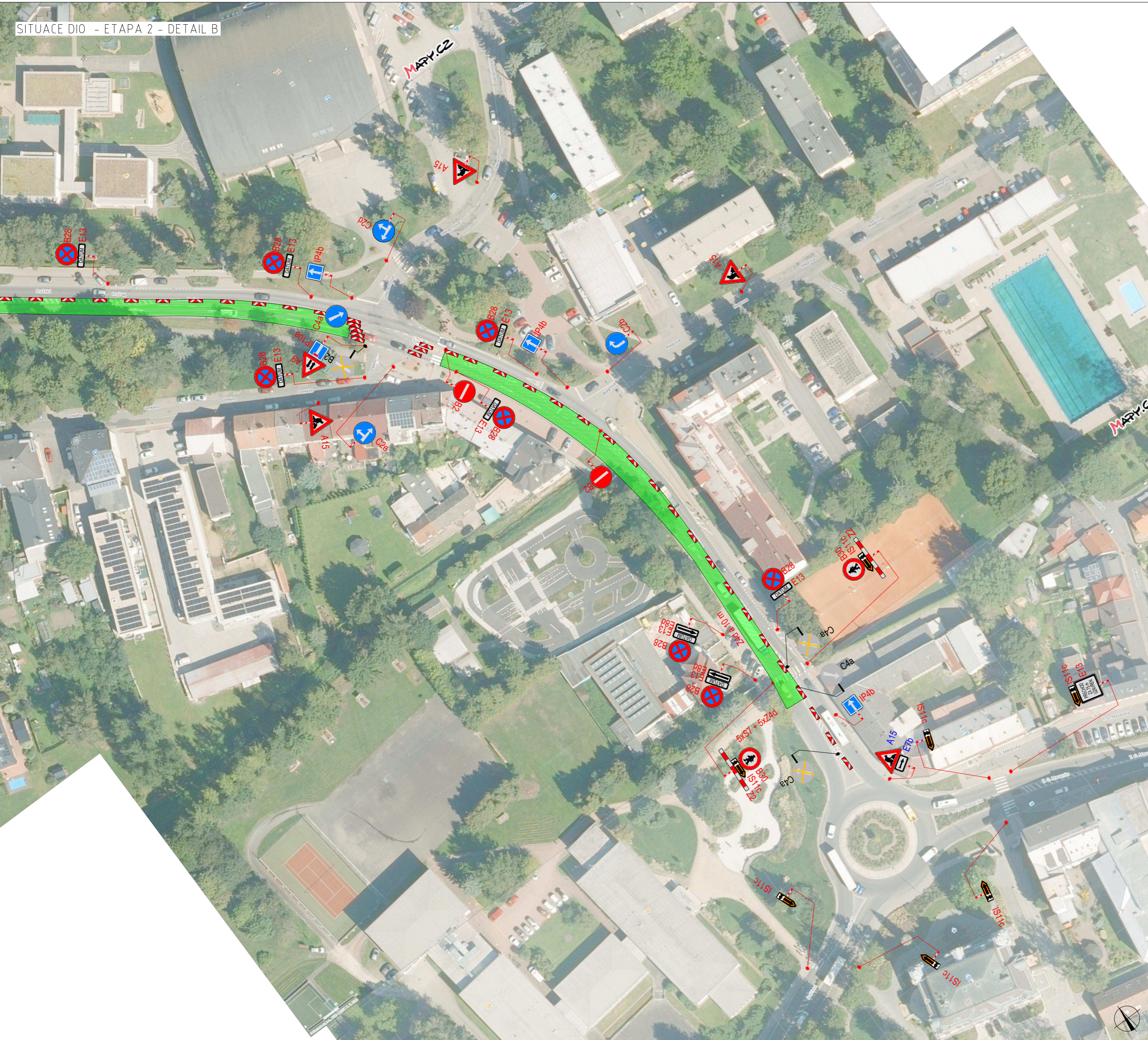
INSTALACE PŘECHODNĚHO DOPRAVNÍHO ZNAČENÍ BUDE PROVEDENO DLE PRAVIDEL TP 65 A TP 66 A TP 133

ZODPOVĚDNÝ PROJEKTANT:	Richard Peška		  GEFAB CS spol. s r.o. Švédská 324/5, 620 00 Brno www.gefab.cz
VYPRACOVAL:	Tereza Buchtelíková		
KONTROLOVAL:	Richard Peška		
NÁZEV STAVBY:	DIO - Silnice II/366 ul. Pražská, Svitavy Svitavy, okr. Svitavy, kraj Pardubický		ČÍSLO ZAKÁZKY: 270/2024
OBSAH:	Situace dopravně-inženýrských opatření		DATUM: 10/2024
			FORMÁT: 2x A4
			MĚŘÍTKO: 1:1
			ÚČEL: RDS
			ČÍSLO PŘÍLOHY: 1.1
			SOUPRAVA:





SSZ - Interval 2 min od Svitav na Litomyšl, 30s od Litomyšle na Svitavy



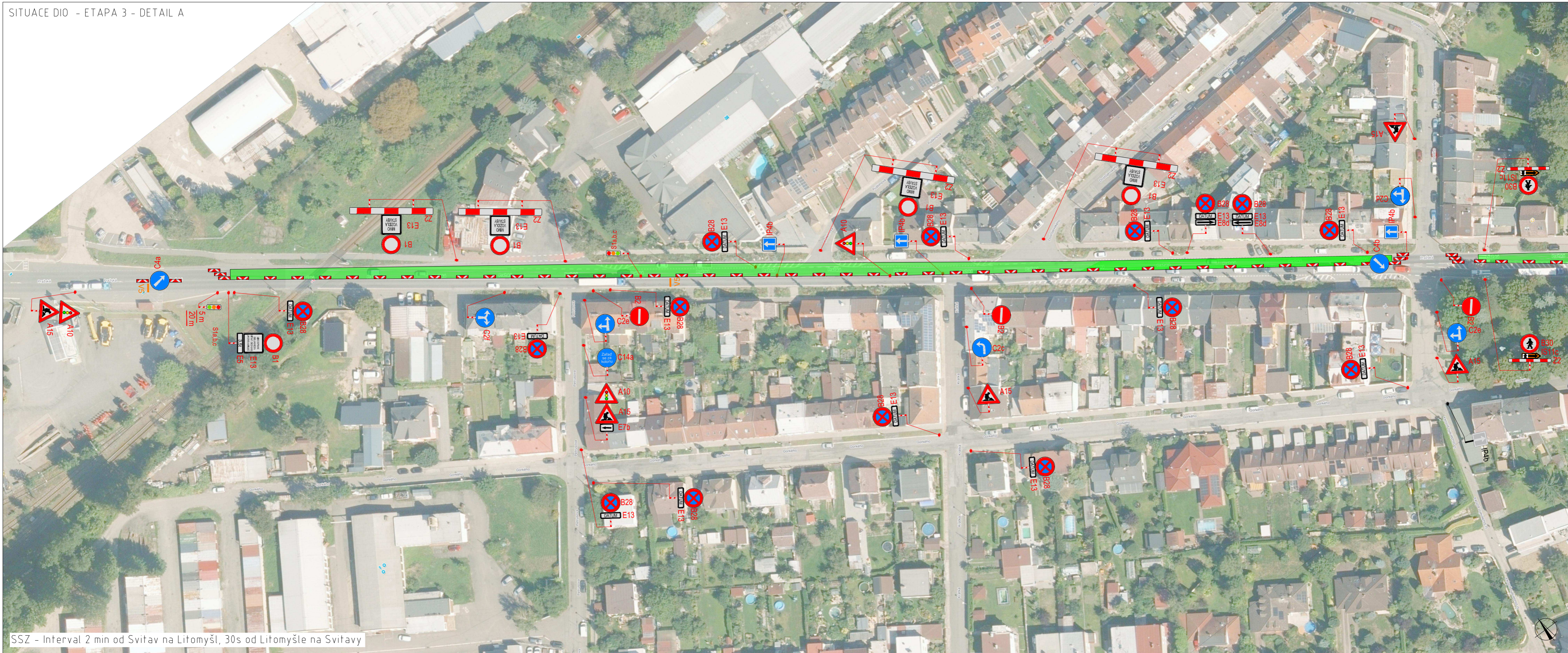
LEGENDA

	TRVALÉ SVISLÉ DOPRAVNÍ ZNAČENÍ		PRACOVNÍ MÍSTO - JEDNOSMĚRNÝ PROVOZ SMĚR SVITAVY - JAVORNÍK - KUKLE - MIKULEČ		PRACOVNÍ MÍSTO
	DOČASNĚ ZNEPLATNĚNÉ TRVALÉ DOPRAVNÍ ZNAČENÍ		OBJÍZDNÁ TRASA SMĚR SVITAVY		
	NAVRŽENÉ PŘECHODNÉ DOPRAVNÍ ZNAČENÍ - STANOVÍ ORP SVITAVY		PROVOZ ŘÍZENÝ SSZ - PRO DOPRAVNÍ OBSLUHU SVITAVY, KUKLE, MIKULEČ A JAVORNÍK		
	NAVRŽENÉ PŘECHODNÉ DOPRAVNÍ ZNAČENÍ - STANOVÍ KÚ PK				

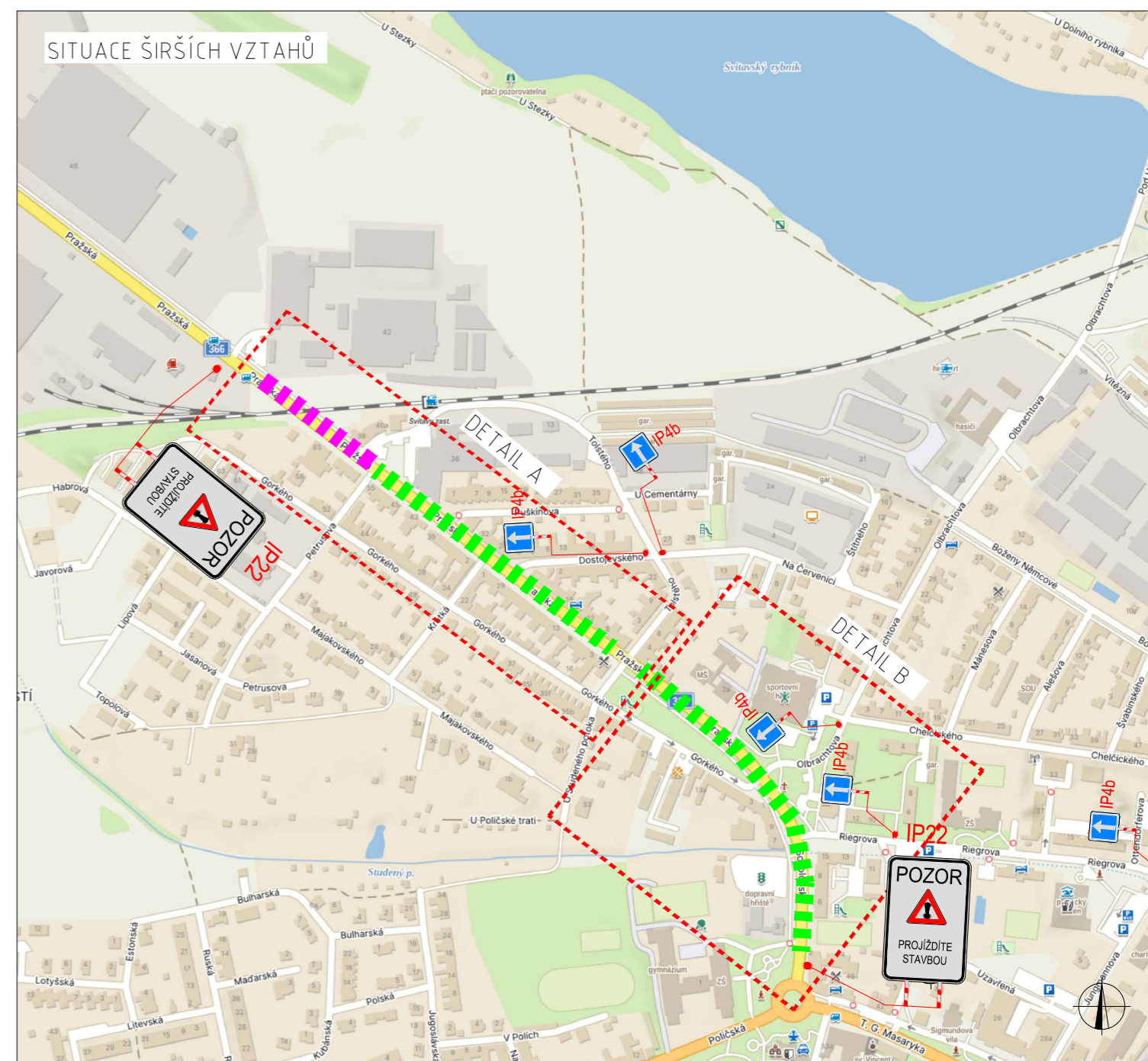
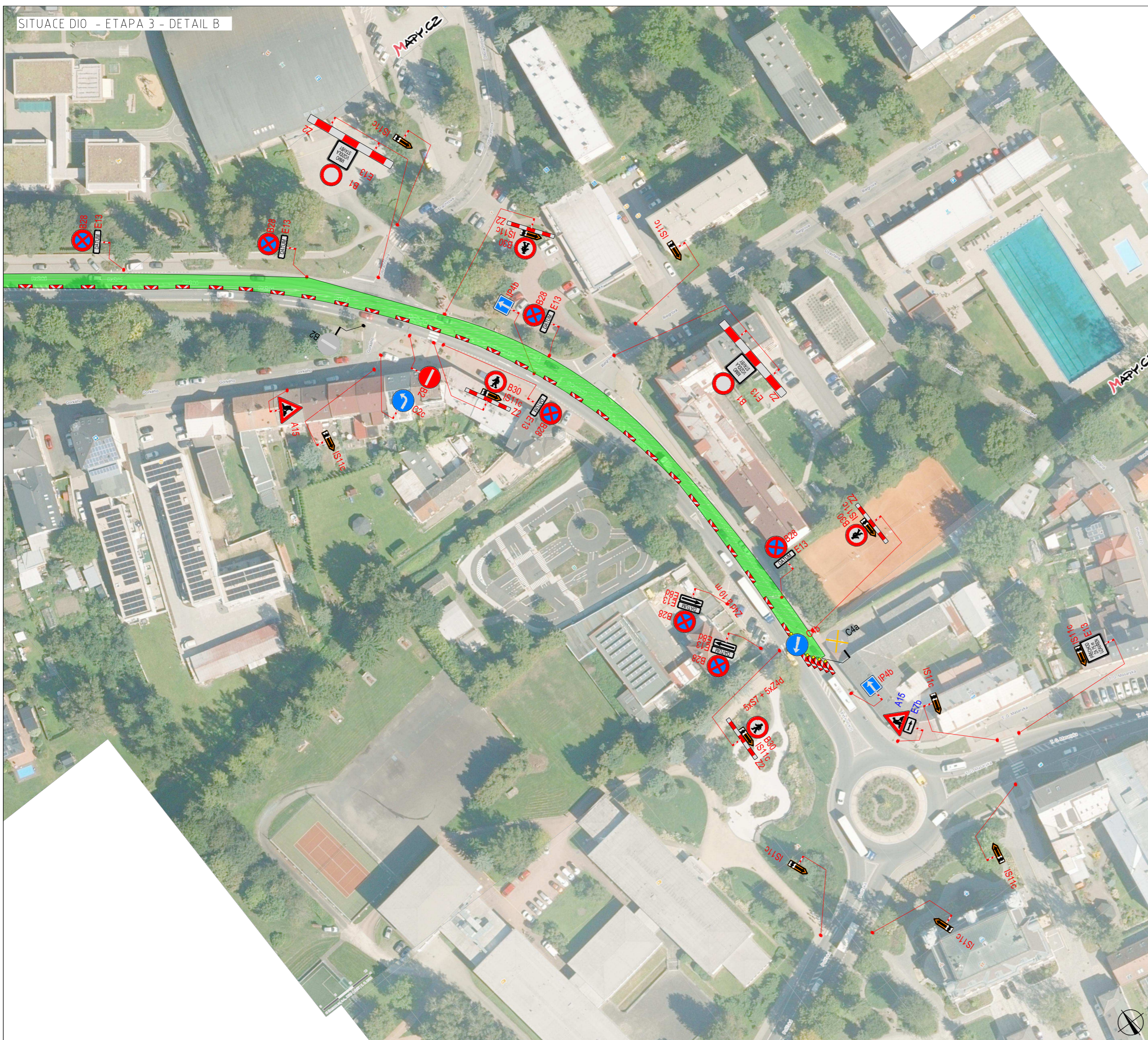
INSTALACE PŘECHODNÉHO DOPRAVNÍHO ZNAČENÍ BUDE PROVEDENO DLE PRAVIDEL TP 65 A TP 66 A TP 133

ZODPOVĚDNÝ PROJEKTANT:	Richard Peška		
VYPRACOVAL:	Tereza Buchtelíková		
KONTROLOVAL:	Richard Peška		
NÁZEV STAVBY:	DIO - Silnice II/366 ul. Pražská, Svitavy Svitavy, okr. Svitavy, kraj Pardubický		ČÍSLO ZAKÁZKY: 270/2024
OBSAH:	Situace dopravně-inženýrských opatření		DATUM: 10/2024
			FORMÁT: 2x A4
			MĚŘÍTKO: 1:1
			ÚČEL: RDS
			ČÍSLO PŘÍLOHY: SOUPRAVA: 2.1





SSZ - Interval 2 min od Svitav na Litomyšl, 30s od Litomyšle na Svitavy



LEGENDA

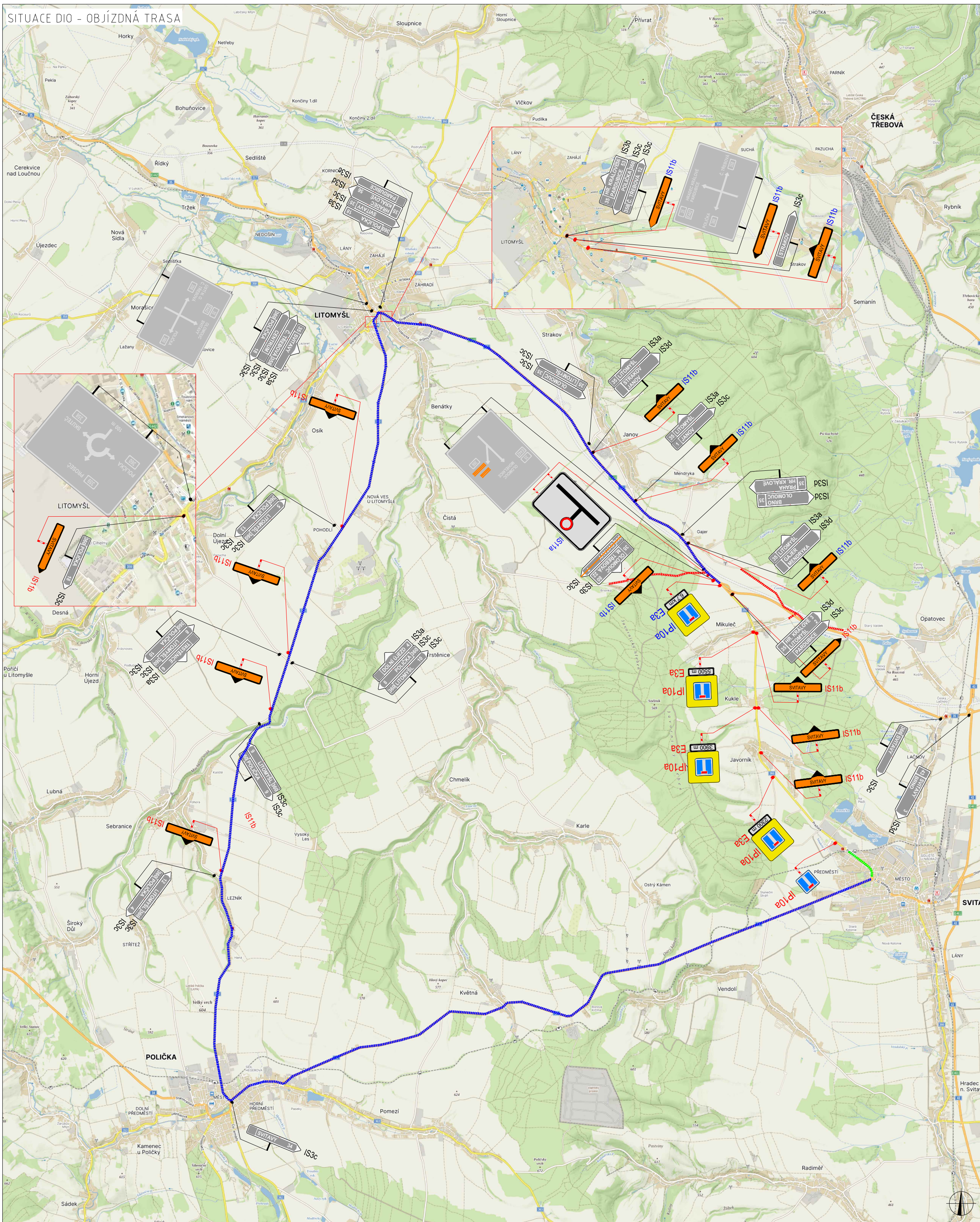
	TRVALÉ SVISLÉ DOPRAVNÍ ZNAČENÍ		PRACOVNÍ MÍSTO - JEDNOSMĚRNÝ PROVOZ SMĚR SVITAVY - JAVORNIK - KUKLE - MIKULEČ		PRACOVNÍ MÍSTO
	DOČASNĚ ZNEPLATNĚNÉ TRVALÉ DOPRAVNÍ ZNAČENÍ		OBJÍZDNÁ TRASA SMĚR SVITAVY		
	NAVŘZENÉ PŘECHODNÉ DOPRAVNÍ ZNAČENÍ - STANOVÍ ORP SVITAVY		PROVOZ ŘÍZENÝ SSZ - PRO DOPRAVNÍ OBSLUHU SVITAVY, KUKLE, MIKULEČ A JAVORNIK		
	NAVŘZENÉ PŘECHODNÉ DOPRAVNÍ ZNAČENÍ - STANOVÍ KÚ PK				

INSTALACE PŘECHODNÉHO DOPRAVNÍHO ZNAČENÍ BUDE PROVEDENO DLE PRAVIDEL TP 65 A TP 66 A TP 133

ZODPOVĚDNÝ PROJEKTANT:	Richard Peška		<b>GEFAB</b> 
VYPRACOVAL:	Tereza Buchtelíková		
KONTROLOVAL:	Richard Peška		
NÁZEV STAVBY:	<b>DIO - Silnice II/366 ul. Pražská, Svitavy</b> Svitavy, okr. Svitavy, kraj Pardubický	ČÍSLO ZAKÁZKY:	270/2024
		DATUM:	10/2024
		FORMÁT:	2x A4
OBSAH:	Situace dopravně-inženýrských opatření	MĚŘÍTKO:	1:1
		ÚČEL:	RDS
		ČÍSLO PŘÍLOHY:	SOUPRAVA:
		<b>2.1</b>	



SITUACE DIO - OBJÍZDNÁ TRASA



**LEGENDA**

	TRVALÉ SVISLÉ DOPRAVNÍ ZNAČENÍ		PRACOVNÍ MÍSTO - JEDNOSMĚRNÝ PROVOZ SMĚR SVITAVY - JAVORNÍK - KUKLE - MIKULEČ
	DOČASNĚ ZNEPLATNĚNÉ TRVALÉ DOPRAVNÍ ZNAČENÍ		OBJÍZDNÁ TRASA SMĚR SVITAVY
	NAVRŽENÉ PŘECHODNÉ DOPRAVNÍ ZNAČENÍ - STANOVÍ ORP SVITAVY		STÁVAJÍCÍ UZAVÍRKY
	NAVRŽENÉ PŘECHODNÉ DOPRAVNÍ ZNAČENÍ - STANOVÍ KÚ PK		

INSTALACE PŘECHODNÉHO DOPRAVNÍHO ZNAČENÍ BUDE PROVEDENO DLE PRAVIDEL TP 65 A TP 66 A TP 133

ZODPOVĚDNÝ PROJEKTANT:	Richard Peška		
VYPRACOVAL:	Tereza Buchtelíková		
KONTROLOVAL:	Jaroslav Martyněk		
NÁZEV STAVBY:	<b>DIO - Silnice II/366 ul. Pražská, Svitavy</b> Svitavy, okr. Svitavy, kraj Pardubický		ČÍSLO ZAKÁZKY: 270/2024
OBSAH:	Situace dopravně-inženýrských opatření		DATUM: 10/2024
			FORMÁT: 2x A4
			MĚŘÍTKO: 1:1
			ÚČEL: RDS
			ČÍSLO PŘÍLOHY: 1.0
			SOUPRAVA: